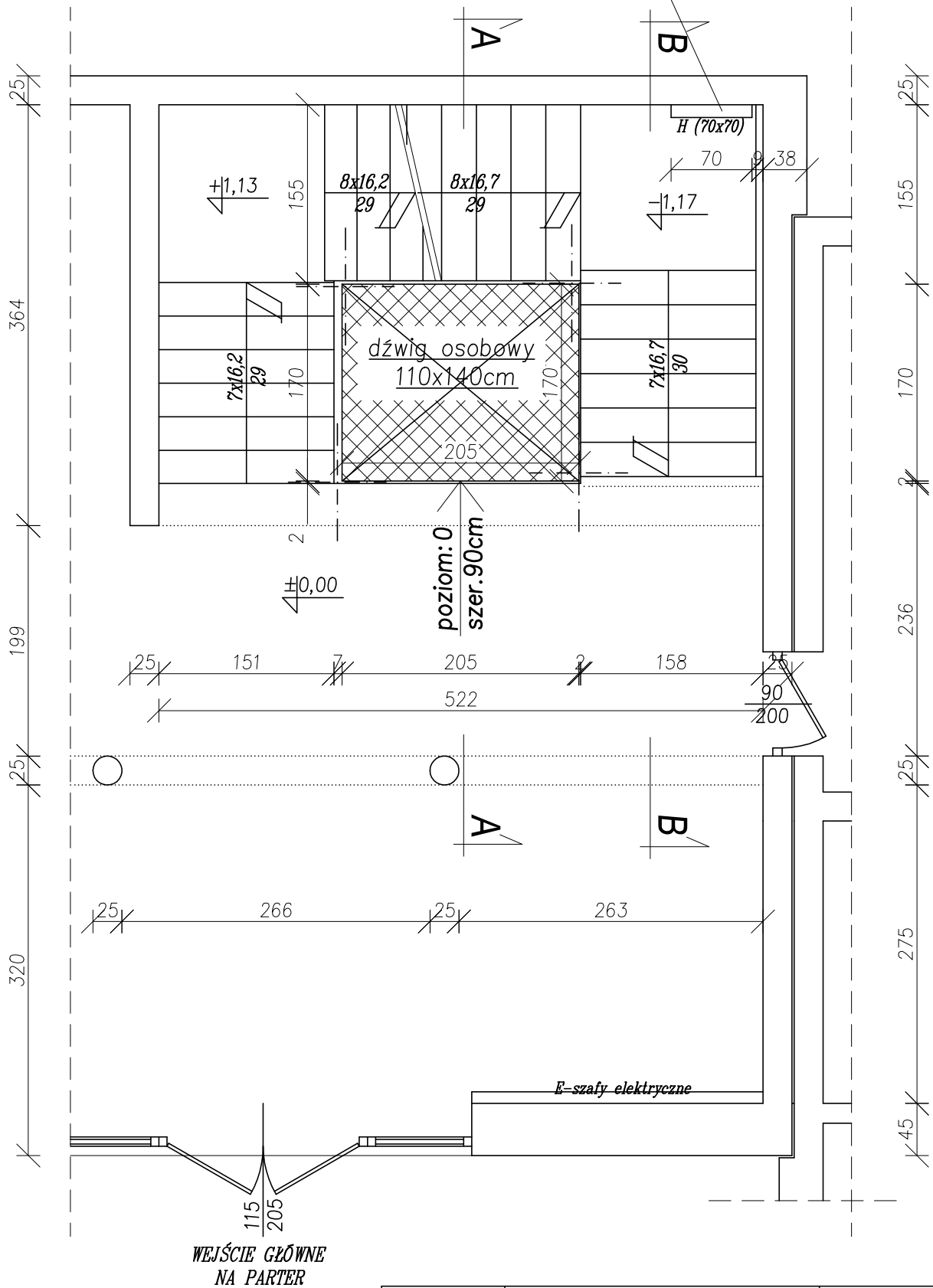


# RZUT PARTERU

- skala 1:50

projektowane miejsce przeniesienia hydrantu  
70x70cm, 80cm od spocznika (-0,37m)



WEJŚCIE GŁÓWNE  
NA PARTER

OBIEKT:	MIEJSKA BIBLIOTEKA PUBLICZNA - WINDA OS.	SKALA: 1:50
ADRES:	Tomaszów Lubelski, Działka nr: 39, ark. 11	Nr rys.: KB-4.
INWESTOR:	MIEJSKA BIBLIOTEKA PUBLICZNA	RZUT PARTERU
PROJEKT. KONSTR.:	tech. bud. DANIEL KACZKOWSKI - uprawnienia budowlane nr 56/98/Za do projektowania w specjalności konstrukcyjno-budowlanej w ograniczonym zakresie	Podpis: 2015-12-22.